

実技試験 準備品リスト

03【随時3級 鑄鉄鑄物鑄造作業】 04【随時3級 非鉄金属鑄物鑄造作業】

「実技試験問題に『支給材料』『使用工具等』と書かれているもののうち、**持参が必須のもの**の案内です」

千葉県での受検では**下記のもの**を**人数分**必ず持参して下さい。

(1名分)

○材料

更新日:2026.3.4

チェック欄	品名	寸法又は規格	数量	備考
	鑄造用砂	CO ₂ 型用又は自硬性型用	必要量	
	心金	太さ 2~3mm、長さ160~170mm	2	使用は任意とする
	パーティングパウダ		必要量	

○工具等

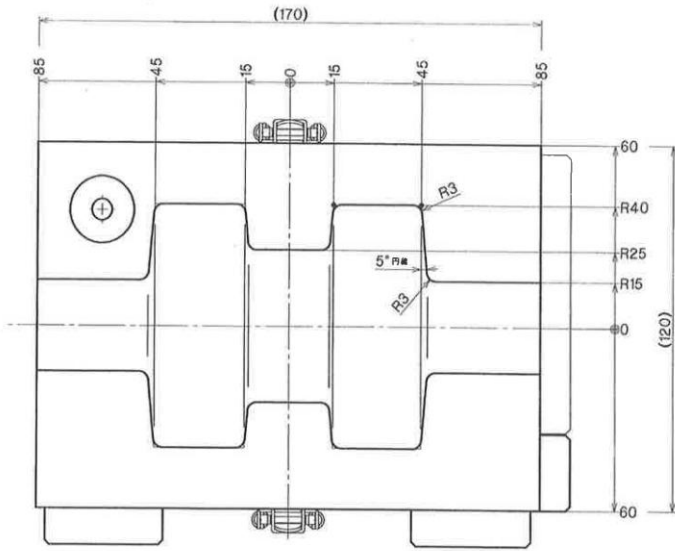
チェック欄	品名	寸法又は規格	数量	備考
	へら類		1	
	板筆(平筆)		1	
	作業に必要な保護具	防塵マスク、防塵めがね、安全靴、手袋	一式	
	作業服及び作業帽子	作業帽子はヘルメットでも可	一式	
	飲料		適宜	熱中症対策、水分補給用
	CO ₂ 型用器具	CO ₂ ガス、調整器、ホース、ラッパ等	一式	
	中子取り		1	別添製作図参照
	定盤	適宜	1	中子定盤
	ヤスリ		1	鑄型用
	かき板	長さ約100mm以上	1	
	ハンマ	木製又はプラスチック製	1	模型用
	気抜き針(ガス針)	長さ約250mm	1	
	突き棒		1	
	小分け容器		1	
	中子用接着剤		適宜	
	ウエス		適宜	
	作業台		1	造型用
	机・椅子		各1	判断等試験用 ※会議室等独立された場所をご用意ください。
	受検票		1	コピーしたものは不可
	実技問題	当協会から交付した原本 ※試験結果が出るまでは処分しないこと	1	コピーしたものは不可
	筆記用具	鉛筆(HB,B シャープペンシル可) 消しゴム等	一式	

※既定の寸法どおりのものをお持ちください。また必要に応じて予備も持参してください。

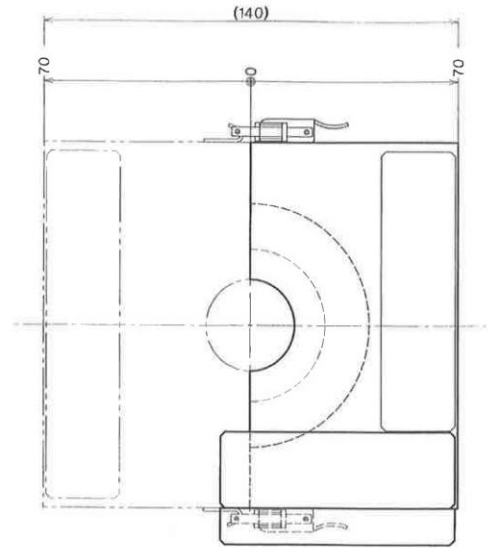
【随時3級】鑄鉄鑄物鑄造作業 非鉄金属鑄物鑄造作業

別添

中子取り 製作図
(形状は参考とする)



断面あーあ



矢視 い

