

実技試験 準備品リスト

47 【基礎級 印刷箱製箱作業】

「実技試験問題に『支給材料』『使用工具等』と書かれているもののうち、持参が必須のもののご案内です」

千葉県での受検では下記のことを人数分必ず持参して下さい。

(1名分)

改定日:2024.3.18

○材料

確認:2024.4

チェック欄	品名	寸法又は規格	数量	備考
	段ボール箱	形式0201 390mm×230mm×130mm	4	折りたたんであるもの
	ストレート貼りの製箱材料	展開寸法 約238mm×222.5mm 糊代 12.75mm	1,050枚	別添 寸法図参照 予備50枚含む 糊付けされていないもの
	ストレート貼りの製箱材料	上記材料と同じもの	適宜	サックマシン調整用 調整は補佐員が行っておく
	クラフト粘着テープ	幅 50mm 長さ 4,000mm以上	1	一巻き与えてもよい 専用カッター付き
	表示用ラベル	50mm×100mm	4	段ボール箱に貼るもの 文字入り

○工具類

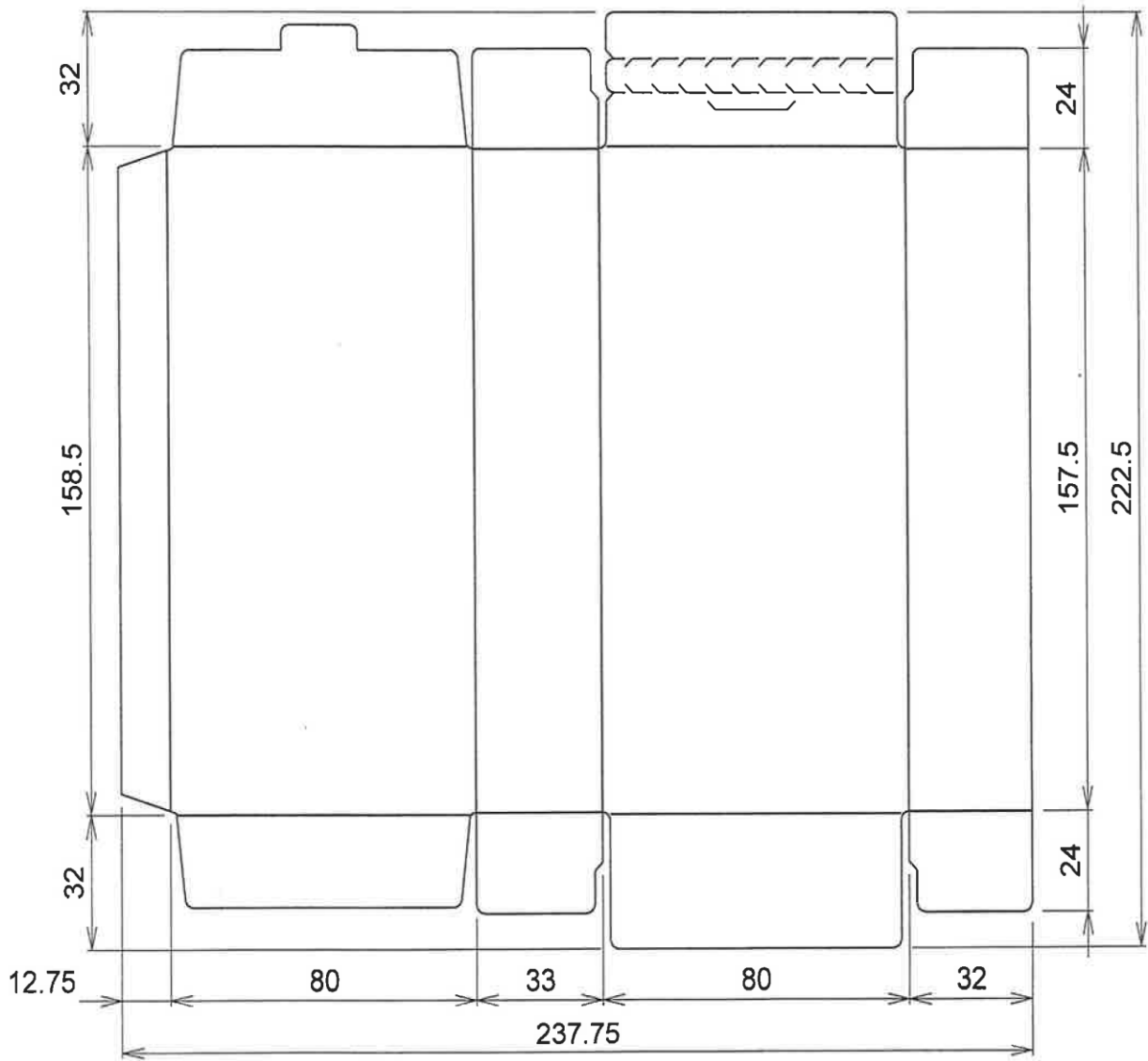
チェック欄	品名	寸法又は規格	数量	備考
	サックマシン(自動製箱機)	毎分60m以上の設定ができるもの	1	操作は補助員が行う
	倒れ防止用おもし		適宜	
	油性ペン		1	名前記入用
	受検票		1	コピーしたものは不可
	実技問題	当協会から交付した原本 ※試験結果が出るまでは処分しないこと	1	コピーしたものは不可
	筆記用具	鉛筆、消しゴム等	一式	
	作業服等		一式	作業靴を含む
	飲料		適宜	熱中症対策、水分補給用
	救急用具		適宜	
	時計		1	

※既定の寸法どおりのものをお持ちください。また必要に応じて予備も持参してください。

【基礎級】印刷箱製箱作業

別添

ストレート貼り 製箱材料 寸法図



令和 6 年度技能検定
基礎級 紙器・段ボール箱製造(印刷箱製箱作業)中央幹旋申込書

下記のとおり申込みをいたします。

令和 年 月 日

全日本紙器段ボール箱工業組合連合会 御中

(申込者)

印

1 材料等

品名	規格	数量	備考	申込数
製箱材料		1050 枚	作業用 1000 枚、予備 50 枚 糊付けされていないもの	セット
段ボール		4	折りたたみであるもの	セット
表示用ラベル		4	文字入り	セット

2 送付先等

	所在地	名称	担当者名	TEL・FAX
連絡先	〒			TEL
				FAX
送付先	〒			TEL
				FAX
請求先	〒			TEL
				FAX
試験予定日		令和 年 月 日 ()		

----- 切り取り線 -----

- 1 申込先 全日本紙器段ボール箱工業組合連合会
〒104-0032 東京都中央区八丁堀2-2-4 第6高輪ビル301号
TEL.03-3552-6531 FAX.03-3552-6532
- 2 申込み締切日 試験予定日の1ヶ月前